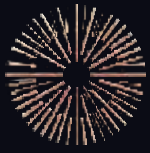


2018 目录册



U.S. Floor Masters

世界最优质地板制造商
——打造最清晰完美的纹理

“太阳神”超级游艇的选择



全球最精制地板

优质地板来自优质原木

制造优质地板的原木生长在茂密的森林里，树冠又高又密。早期，这些树木不会长出很多枝杈，而是持续长高使树冠可以获得更多日照。优质原木的特点是颜色一致，纹路紧密，环间距统一且少有瑕疵，这样的原木是非常稀少的。

在森林里伐木时，原木质量广义上可分为三类：最优级原木，选择级原木（锯材级）和普通级原木（托盘原木）。薄木企业花费的价格是大部分木制地板厂商购买锯材级原木价格的3到20倍。US Floor Masters 是唯一一家只使用最优级原木的厂商。

从这些人工选择的原木中，每个品种我们只采用位于色谱中间段的原木。我们对地板进行的色彩检验贯穿始终，从森林中选择原木到海运前的最终检验。

优等原木的可用部分起始于根部膨胀部分的上方，直至发现第一处瑕疵。原木膨胀部分不能使用，因为纹路会偏离。即使对原木进行了最详细的检查，还是会存在隐藏的瑕疵，从而严重降低可接受木材的产量。

由于生长早期的内在缺陷，原木中心部位不能使用。幼树中心部位小枝杈太多，会造成瑕疵。我们也会移除原木外直径的边材。边材数量取决于树木品种和生长条件。获得更多日照的树木生长迅速，将会产生更多的边材。

20 英寸原木可获得径向锯板的宽度可达6英寸。优等原木价格随着直径增加而上升。纹路和颜色匹配的木板比从许多原木上锯下的宽木板外观更统一。随机宽度的地板使用的来自同一原木的木料比例更高，所需的原木数量降低，外观和价值也更统一。



US Floor Masters 地板获得美国木地板协会/美国地板制造商协会（NWFA/NOFMA）认证。这是硬木地板制造商在国内获得的最高资质。

US Floor Masters 地板所采用的木材都是千里挑一。

Flooring

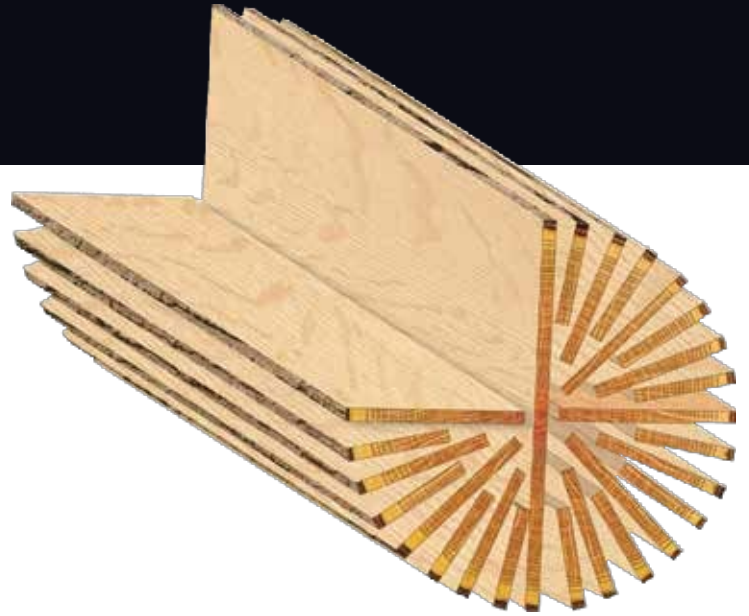
最茂密的树冠覆盖使生长放缓，从而获得最高的口径木材。

US Floor Masters 是世界上唯一一家仅采用优质原木的制造商。

四分径锯法

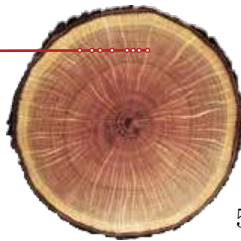
除了获得最稳定的木材，四分径锯法可获得更紧密、更一致的纹理图案。

通过保持近垂直的角度（ 80° - 90° ），环形径锯法可从原木中获得最多的侧面射线斑点。通过保持这一严格的限度，可在业界获得最紧密最一致的纹理图案。



髓质射线（斑点）

在树内径向延伸的细胞，其高度（厚度）与有些树种的一些细胞不同（ $3/4''$ ）与白橡树中的更多细胞有所不同。这些射线主要用于储存养料，并在树内水平运输。在近似垂直纹路的橡木中，这些射线更明显，有时可称为斑点。

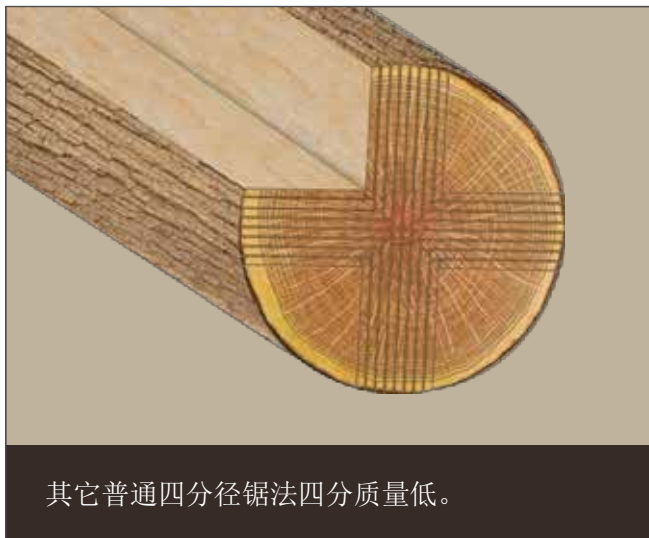


完美的四分径锯法（纹路角度在 80° - 90° 之间）在其它硬木板制造商中是无法实现的。

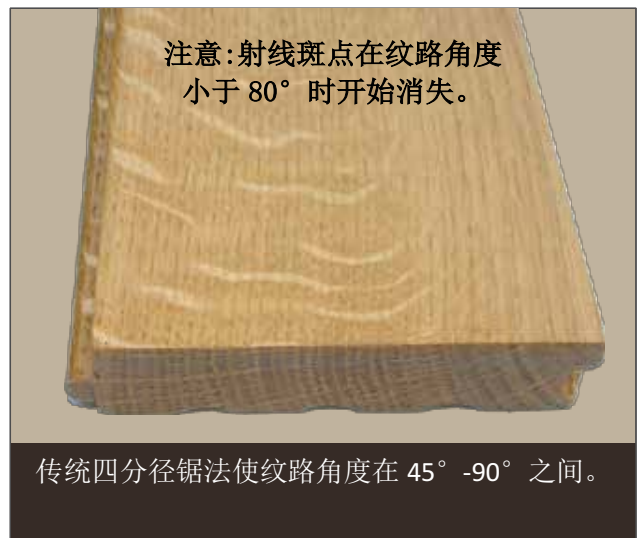
NOFMA/NWFA 标准：四分径锯橡木地板至少有 50% 包含四分的特点。NOFMA 定义如下：在横截面，年轮切线和木材切面正面的角度应在 45° 和 90° 之间。纹路线必须尽可能同木条长度和髓质射线斑点平行，宽度大于 $1/16''$ 。

宽斑点只存在于纹理角度超过 80° 时。纹路角度小于 85° 时，产生狭窄的呈对角线分布的斑点。小于 75° 时，呈径锯纹。当尝试生产径锯纹或宽的四分木板时，问题也会随之产生。

US Floor Masters 支持 NOFMA/NWFA 纹路和等级标准，我们生产的地板只会高于国家标准。



其它普通四分径锯法四分质量低。



注意：射线斑点在纹路角度小于 80° 时开始消失。

传统四分径锯法使纹路角度在 45° - 90° 之间。

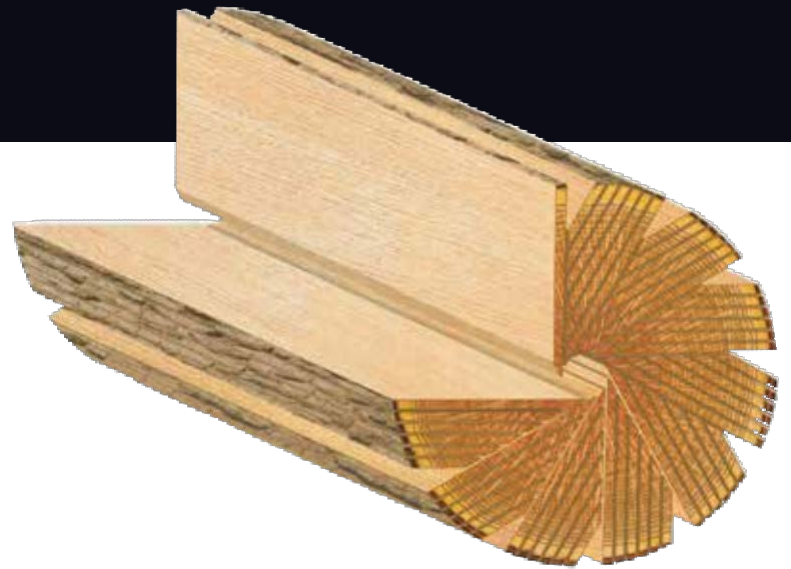
径向锯方法

我们发明了环形径向锯木技术，
是径向锯方面的专家。

我们的环形径向锯木厂在世界上仅此一家。该方法从每一原木上获得大量径向纹路近似相同的木板，使所建成的地板呈现更统一的纹理结构和色彩一致性。

我厂生产的径锯橡木地板的特点为：每一片木板的表面仅包含径锯特点。在 USFM 中，径锯特点可定义为：年轮切线同木材切面表面之间的横截面角度在 30° 和 80° 之间。纹理线同木条长度平行，髓质射线斑点的宽度小于 $1/16''$ 。

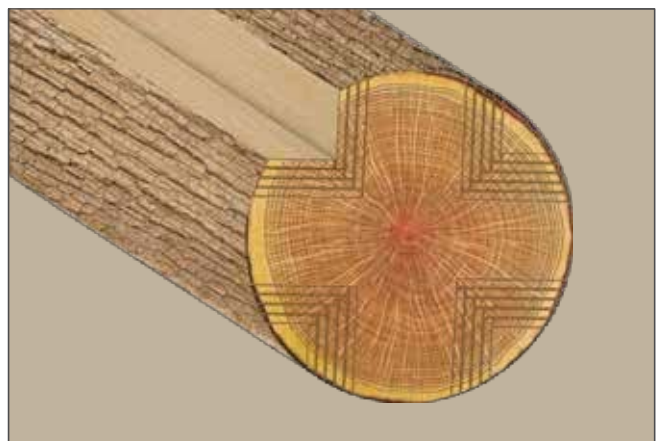
我厂环形径锯标准：每块木板的边缘都体现径向纹理的特点。



采用环形径锯方法可生产出 更高质量的径锯地板

NOFMA/NWFA 标准：径锯橡木地板必须保证 75% 的木板包含径锯特点。NOFMA 定义的径锯特点为：年轮切线同木材切面表面之间的横截面角度在 30° 和 60° 之间。纹理线同木条长度平行，髓质射线斑点的宽度小于 $1/16''$ 。

USFM 中，径锯地板的纹理角度在 45° - 80° 之间，要求纹理结果更为紧密和统一。US Floor Masters 完全支持 NOFMA/NWFA 纹路和等级标准，我们生产的地板只会高于国家标准。



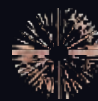
只有传统锯木方法得到的少数木板可制成径锯木板。

四分径锯 白色橡木

Oak

在采用四分径锯方法加工白色橡木地板时，首先人工选出优等薄板原木（对原木要求质量高，以前从未在木地板行业采用过）。我们仅采用真正的白橡，真正的“北部白橡”，而不是通常包含的橡树木（Burr Oak）、栗橡木、金卡平橡木、槲树、星毛栎（Post Oak）等。从这些原木中，我们仅选择处于橡木色谱中段的品种。

- 等级：高于 NWFA/NOFMA 的洁净标准
- 100%核心木材（去除了边材）
- 垂直纹理结构在 80° -90° 之间
- 射线斑点至少覆盖每个木板表面的 80%
- 长度：30” -12’，每个木板平均长度为 5’（若要求，可更长）
- 宽度：4” ,5” 和 6”（可供特殊订货宽度）
- 厚度：3/4” ,其它采用胶合板的厚度为 1/2” ,5/8” ,1”
- 符合 NOFMA 标准的端面相匹配的底面
- 湿度为 7%-9%（除非另有规定）
- 抛光：不抛光或选择性预加工（木蜡油或 100% 紫外光固化的氧化铝）
- 制造：引领 12 胶合层工程制造，特点为 15mm 室外级，符合 CARB 标准的优质俄罗斯波罗的海桦树，有 4.5mm 厚的耐磨层。
- SK-8 胶（用于木制滑板）
- 冷压法：使连接更为牢固
- 边缘处理：切成正方形，磨成微斜面，卷起（成圆形）



U. S. Floor Masters

Manufacturer of the
**Clearest Grades and
Perfect Grain**

环形四分径锯法可获得最紧密最一致的纹理类型和尽可能多的射线斑点。

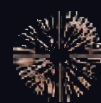


径锯 白色橡木

在采用环形径锯方法加工白色橡木地板时，首先人工选出优等薄板原木（对原木要求质量高，以前从未在木地板行业采用过）。我们仅采用真正的白橡，真正的“北部白橡”，而不是通常包含的橡树木（Burr Oak），栗橡木，金卡平橡木，榲树，星毛栎（Post Oak）等。从这些原木中，我们仅选择处于橡木色谱中段的品种。

- 等级：高于 NWFA/NOFMA 的洁净标准
- 100%核心木材（去除了边材）
- 垂直纹理结构在 30° -80° 之间（取决于原木的髓质射线）
- 等级：高于 NWFA/NOFMA 的径锯标准
- 长度：30” -12’，每个木板平均长度为 5’（若要求，可更长）
- 宽度：4” ,5” 和 6”（可供特殊订货宽度）
- 厚度：3/4” ,其它采用胶合板的厚度为 1/2” ,5/8” ,1”
- 符合 NOFMA 标准的端面相匹配的底面
- 湿度为 7%-9%（除非另有规定）
- 抛光：不抛光或选择性预加工（木蜡油或 100%紫外光固化的氧化铝）
- 制造：引领 12 胶合层工程制造，特点为 15mm 室外级，符合 CARB 标准的优质俄罗斯波罗的海桦树，有 4.5mm 厚的耐磨层
- SK-8 胶（用于木制滑板）
- 冷压法：使连接更为牢固
- 边缘处理：切成正方形，磨成微斜面，卷起（成圆形）

环形径锯法可获得最紧密最一致的纹理类型



U.S. Floor Masters

Manufacturer of the

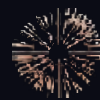
**Clearst Grades and
Perfect Grain**

四分径锯 红色橡木

在采用四分径锯方法加工红色橡木地板时，首先人工选出优等薄板原木（对原木要求质量高，以前从未在木地板行业采用过）。在 25 种北美红橡木品种中，四分径锯地板仅采用真正的“北美红橡”，从这些原木中，我们仅选择处于橡木色谱中段的品种

- 等级：高于 NWFA/NOFMA 的洁净标准
- 100%核心木材（去除了边材）
- 等级：高于 NWFA/NOFMA 的四分径锯标准
- 垂直纹理结构在 80° -90° 之间
- 射线斑点至少覆盖每个木板表面的 80%
- 长度：30” -12’，每个木板平均长度为 5’（若要求，可更长）
- 宽度：4” ,5” 和 6”（可供特殊订货宽度）
- 厚度：3/4” ,其它采用胶合板的厚度为 1/2” ,5/8” ,1”
- 符合 NOFMA 标准的端面相匹配的底面
- 湿度为 7%-9%（除非另有规定）
- 抛光：不抛光或选择性预加工（木蜡油或 100%紫外光固化的氧化铝）
- 制造：引领 12 胶合层工程制造，特点为 15mm 室外级，符合 CARB 标准的优质俄罗斯波罗的海桦树，有 4.5mm 厚的耐磨层。
- SK-8 胶（用于木制滑板）
- 冷压法：使连接更为牢固
- 边缘处理：切成正方形，磨成微斜面，卷起（成圆形）

环形四分径锯法可获得最紧密最一致的纹理类型和尽可能多的射线斑点。



U. S. Floor Masters

Manufacturer of the
**Clearsi Grades and
Perfect Grain**

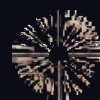


径锯 红色橡木

在采用环形径锯方法加工红色橡木地板时，首先人工选出优等薄板原木（对原木要求质量高，以前从未在木地板行业采用过）。在 25 种北美红橡木品种中，我们仅采用真正的“北美红橡”，从这些原木中，我们仅选择处于橡木色谱中段的品种。

- 等级：高于 NWFA/NOFMA 的洁净标准
- 100%核心木材（去除了边材）
- 垂直纹理结构在 30° -80° 之间（取决于原木的髓质射线）
- 等级：高于 NWFA/NOFMA 的径锯标准
- 长度：30” -12’，每个木板平均长度为 5’（若要求，可更长）
- 宽度：4” ,5” 和 6”（可供特殊订货宽度）
- 厚度：3/4” ,其它采用胶合板的厚度为 1/2” ,5/8” ,1”
- 符合 NOFMA 标准的端面相匹配的底面
- 湿度为 7%-9%（除非另有规定）
- 抛光：不抛光或选择性预加工（木蜡油或 100%紫外光固化的氧化铝）
- 制造：引领 12 胶合层工程制造，特点为 15mm 室外级，符合 CARB 标准的优质俄罗斯波罗的海桦树，有 4.5mm 厚的耐磨层。
- SK-8 胶（用于木制滑板）
- 冷压法：使连接更为牢固
- 边缘处理：切成正方形，磨成微斜面，卷起（成圆形）

环形四分径锯法可获得最紧密最一致的纹理类型



U.S. Floor Masters

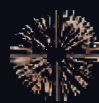
Manufacturer of the
**Clearst Grades and
Perfect Grain**

四分径锯 美国 黑樱桃木

在采用四分径锯方法加工美国黑樱桃木地板时，首先人工选出优等薄板原木（对原木要求质量高，以前从未在木地板行业采用过）。当对樱桃木进行环形四分径锯时，会发现可以变彩（猫眼效应）。

- 等级：高于 NWFA/NOFMA 的洁净标准
- 100%核心木材（去除了边材）
- 垂直纹理结构在 80° -90° 之间
- 长度：30” -12’，每个木板平均长度为 5’（若要求，可更长）
- 宽度：3” ,4” 和 5”（可供特殊订货宽度）
- 厚度：3/4” ,其它采用胶合板的厚度为 1/2” ,5/8” ,1”
- 符合 NOFMA 标准的端面相匹配的底面
- 湿度为 7%-9%（除非另有规定）
- 抛光：不抛光或选择性预加工（木蜡油或 100%紫外光固化的氧化铝）
- 制造：引领 12 胶合层工程制造，特点为 15mm 室外级，符合 CARB 标准的优质俄罗斯波罗的海桦树，有 4.5mm 厚的耐磨层。
- SK-8 胶（用于木制滑板）
- 冷压法：使连接更为牢固
- 边缘处理：切成正方形，磨成微斜面，卷起（成圆形）

环形四分径锯法可获得最紧密最一致的纹理类型



U.S. Floor Masters

Manufacturer of the
**Clearst Grades and
Perfect Grain**

四分径锯 硬枫木

在采用环形四分径锯方法加工硬枫木地板时，首先人工选出优等薄板原木（对原木要求质量高，以前从未在木地板行业采用过）。硬枫木的特点为垂直纹理结构在 80° -90° 之间，是一种几乎纯白的木材。

- 等级：高于 NWFA/NOFMA 的洁净标准
- 所有白颜色（中心木材为零棕色）
- 垂直纹理结构在 80° -90° 之间
- 长度：30” -12’，每个木板平均长度为 5’（若要求，可更长）
- 宽度：3” ,4” 和 5”（可供特殊订货宽度）
- 厚度：3/4” ,其它采用胶合板的厚度为 1/2” ,5/8” ,1”
- 符合 NOFMA 标准的端面相匹配的底面
- 湿度为 7%-9%（除非另有规定）
- 抛光：不抛光或选择性预加工（木蜡油或 100%紫外光固化的氧化铝）
- 制造：引领 12 胶合层工程制造，特点为 15mm 室外级，符合 CARB 标准的优质俄罗斯波罗的海桦树，有 4.5mm 厚的耐磨层。
- SK-8 胶（用于木制滑板）
- 冷压法：使连接更为牢固
- 边缘处理：切成正方形，磨成微斜面，卷起（成圆形）

环形四分径锯法可获得最紧密最一致的纹理类型



U.S. Floor Masters

Manufacturer of the
**Clearst Grades and
Perfect Grain**

宽板
美国
黑胡桃木

在加工宽板美国黑胡桃木地板时，首先人工选出优等薄板原木（对原木要求质量高，以前从未在木地板行业采用过）。为了在地板中保持原色，我厂的胡桃木未经熏蒸，去除了所有边材，只留下棕色的中心木材。我们的地板拥有稳定的特点和“中心教堂式”纹理，因此当你排列多个木板时，我们的宽板具备连续性，这是其它宽板胡桃木厂商所不具备的。

- 100%核心木材（去除了边材）
- 未经熏蒸的自然胡桃木色
- 等级：80%木板满足洁净等级。木板中心（原木中心）会有瑕疵，需要充填
- 长度：30”-12’，每个木板平均长度为5’（若要求，可更长）
- 宽度：9”
- 厚度：3/4”
- 符合 NOFMA 标准的端面相匹配的底面
- 湿度为 7%-9%（除非另有规定）
- 抛光：不抛光或选择性预加工（木蜡油或 100%紫外光固化的氧化铝）
- 制造：引领 12 胶合层工程制造，特点为 15mm 室外级，符合 CARB 标准
- 边缘处理：切成正方形，磨成微斜面和四分之一斜面，并成圆形



U.S. Floor Masters

Manufacturer of the
Clearest Grades and
Perfect Grain

四分径锯

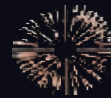
美国

黑胡桃木

Walnut

在采用环形四分径锯方法加工美国黑胡桃木木地板时，首先人工选出优等薄板原木（对原木要求质量高，以前从未在木地板行业采用过）。为了在地板中保持原色，我厂的胡桃木未经熏蒸，去除了所有边材，只留下棕色的中心木材。

- 等级：高于 NWFA/NOFMA 的洁净标准
- 100%中心木材（去除边材）
- 未经熏蒸的自然胡桃木色
- 垂直纹理结构在 80° -90° 之间
- 长度：30” -12’，每个木板平均长度为 5’（若要求，可更长）
- 宽度：3” ,4” 和 5”（可供特殊订货宽度）
- 厚度：3/4” ,其它采用胶合板的厚度为 1/2” , 5/8” ,1”
- 符合 NOFMA 标准的端面相匹配的底面
- 湿度为 7%-9%（除非另有规定）
- 抛光：不抛光或选择性预加工（木蜡油或 100%紫外光固化的氧化铝）
- 制造：引领 12 胶合层工程制造，特点为 15mm 室外级，符合 CARB 标准的优质俄罗斯波罗的海桦树，有 4.5mm 厚的耐磨层。
- SK-8 胶（用于木制滑板）
- 冷压法：使连接更为牢固
- 边缘处理：切成正方形，磨成微斜面，卷起（成圆形）



U.S. Floor Masters

Manufacturer of the

**Clearst Grades and
Perfect Grain**

U.S. Floor Masters, LLC
500 Alakawa Street
Honolulu, Hawaii 96817

Tel: +1-808-842-7100
Fax: +1-808-842-7177
Email: sales@wlflooring.com